

# Firewall unter Linux

für Heimanwender  
am Beispiel von Shorewall

Ubuntu-Users Nürnberg  
2009-09-11

Referent:  
Bernd Strößenreuther  
<ubuntuusers@stroessenreuther.net>

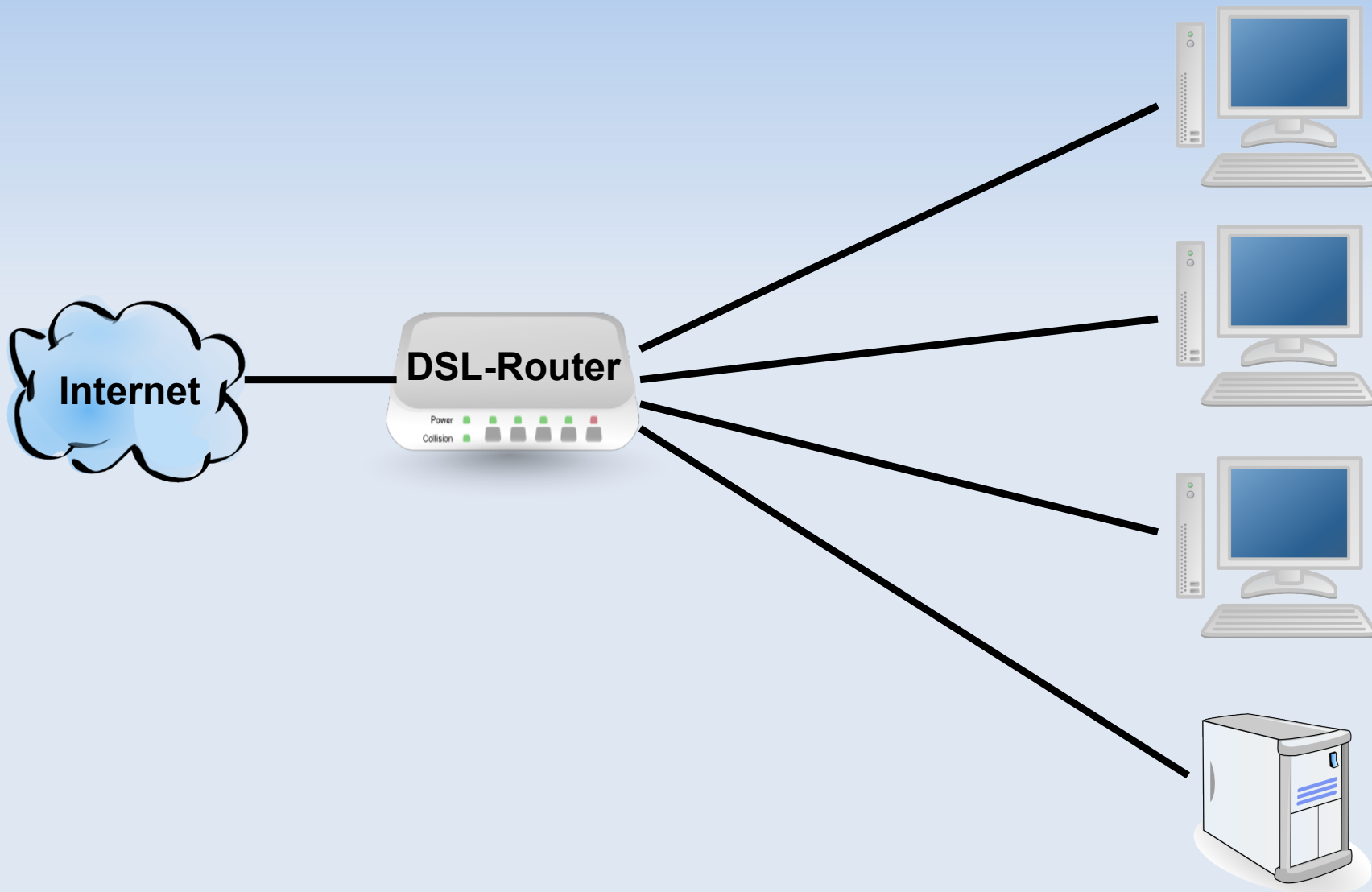
# Lizenz

Sie dürfen dieses Dokument verwenden unter den Bedingungen der Creative Commons Lizenz:

<http://creativecommons.org/licenses/by-nc-sa/3.0/de/>

Alle Grafiken und Icons von OpenClipArt.org "released to the public domain".

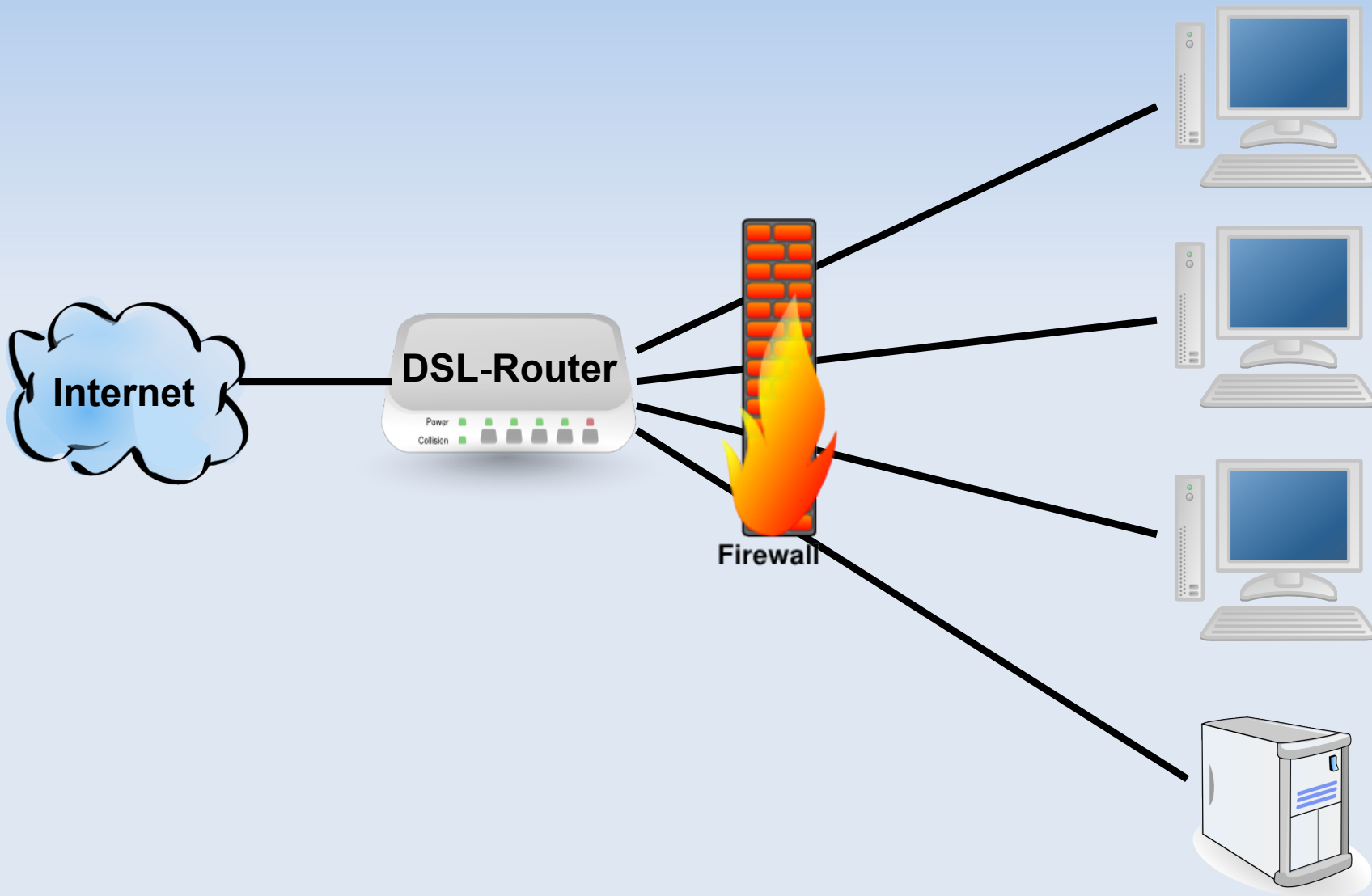
# Ausgangssituation



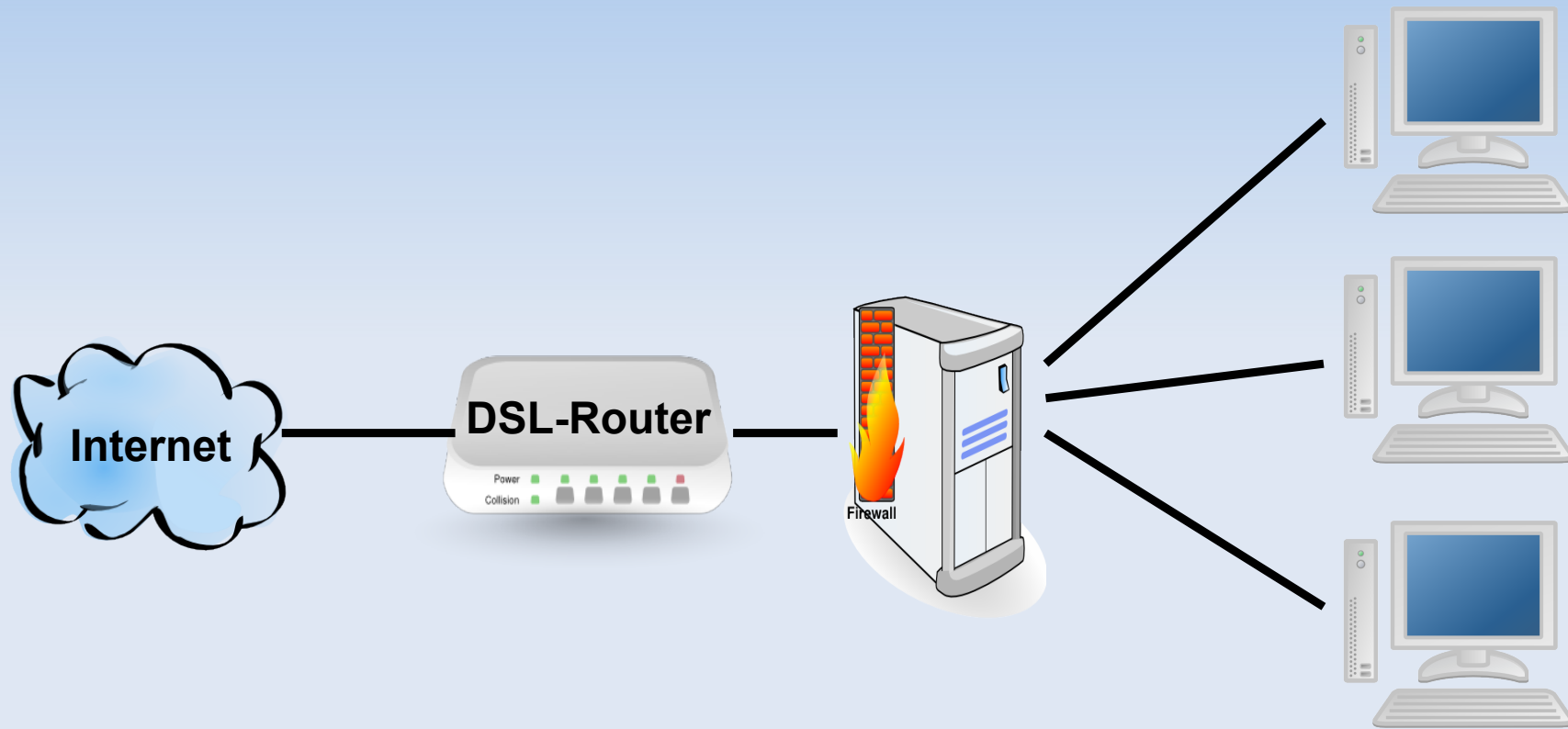
# Was ist eine Firewall?

- Soft- oder Hardware, die in der Lage ist Netzwerkverkehr zu filtern
- Hardware: Router (mit mehreren Netzwerk-Interfaces) der Filterregeln umsetzen kann
- Software: Filterregeln laufen auf bestehender Hardware im IP-Stack mit

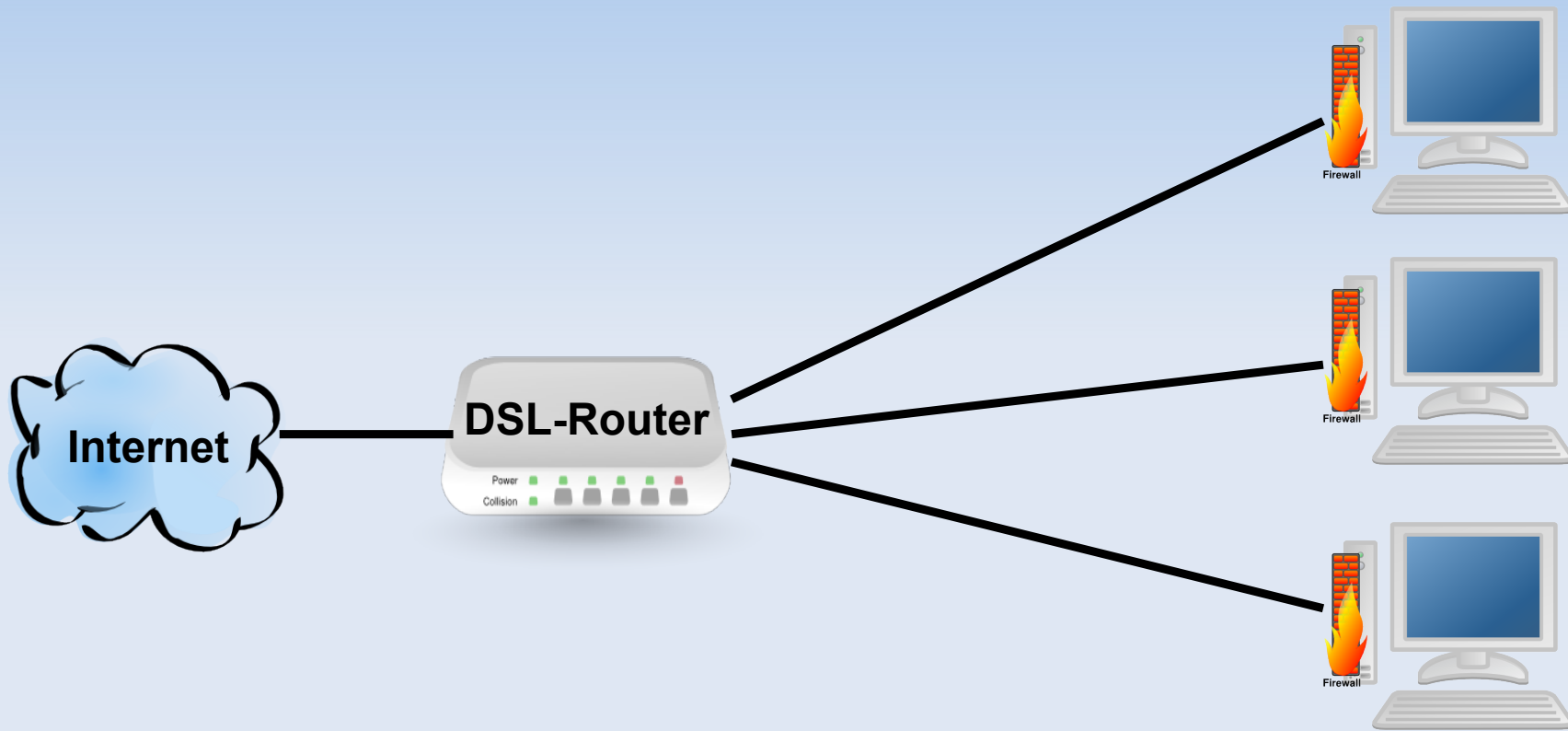
# optimale Position



# guter Kompromiss für zu Hause



# Spar-Variante



# Konfigurationsbeispiel Shorewall (1)

```
aptitude install shorewall shorewall-doc
vi /etc/default/shorewall
    startup=1
cd /usr/share/doc/shorewall-common/examples
cd one-interface
cp * /etc/shorewall/
cd /etc/shorewall/
less interfaces
less policy
less zones
```



# Konfigurationsbeispiel Shorewall (2)

```
vi rules
    # my own rules
    # allow incoming ssh
    ACCEPT    net    $FW    TCP    ssh
vi shorewall.conf
    STARTUP_ENABLED=Yes
/etc/init.d/shorewall start
tail -f /var/log/messages
iptables -L
```

# ausgehende Verbindungen filtern

```
vi policy
    # reject outgoing traffic
    $FW net REJECT info
vi rules
    # allow outgoing HTTP(S), DNS, SSH
    ACCEPT $FW net TCP http,https,domain,ssh
    ACCEPT $FW net UDP domain
/etc/init.d/shorewall restart
```

# Literatur

- "Linux" - Galileo Computing Kapitel 23.6  
([http://openbook.galileocomputing.de/linux/linux\\_kap23\\_006.htm#mj0ff6ad1f43cbb55350e27de3941f9778](http://openbook.galileocomputing.de/linux/linux_kap23_006.htm#mj0ff6ad1f43cbb55350e27de3941f9778) - [direkter Link](#))
- FW-Builder (<http://www.fwbuilder.org/>)  
Linux-Magzin 12/2008 S. 75

# Vielen Dank...

... für die Aufmerksamkeit

Noch Fragen?